

**2023**

**Für Gebäude  
der Baujahre  
1984 – 1994**



**heizspiegel**

Ein Angebot von co2online

**Heizkosten auf Rekordhoch  
So sparen Sie Energie  
und Geld!**

Gefördert durch:



Bundesministerium  
für Wirtschaft  
und Klimaschutz

Herausgegeben von:

**co2online**  
Klimaschutz, der wirkt.

Weiterer Partner:

**DMB** DEUTSCHER MIETERBUND

aufgrund eines Beschlusses  
des Deutschen Bundestages

# Zahlen Sie auch zu viel?

Der Heizspiegel bietet einen unabhängigen Heizkosten-Vergleich und zeigt individuelle Sparpotenziale, um den hohen Energiekosten entgegenzuwirken.

Prüfen Sie jetzt Ihre Heizkosten – mit dem Heizspiegel oder dem Online-Heizkostenrechner auf [www.heizspiegel.de](http://www.heizspiegel.de).



90 % aller Haushalte zahlen zu viel fürs Heizen – machen Sie es besser und **sparen Sie bis zu 1.270 €** im Jahr!



Die Heizkosten sind weiterhin hoch – unabhängig vom Energieträger.

**Wirken Sie** jetzt mit wenig Aufwand **Nachzahlungen entgegen!**

Mit dem Heizspiegel vergleichen Sie Ihren Heizenergieverbrauch und Ihre Heizkosten mit den Werten ähnlicher Haushalte.

Ihr Verbrauch und Ihre Kosten sind zu hoch? Wir zeigen Ihnen, wie Sie **besser heizen und das Klima schützen!** Der Heizspiegel gilt für diese Energieträger und Heizsysteme:



• Erdgas



• Fernwärme



• Holzpellets



• Heizöl



• Wärmepumpen

So viel CO<sub>2</sub> im Jahr spart ...

... der Verzicht auf Plastiktüten.

**3 kg CO<sub>2</sub>**

... eine **moderne Heizung** in wärmegeprägten Wohngebäuden.



**770 kg CO<sub>2</sub>**

# Den Heizenergieverbrauch einordnen

**Jetzt sind Sie dran:** Verbrauchen Sie mehr oder weniger Heizenergie als ähnliche Haushalte?

**In drei Schritten zum Ergebnis:**

## 1. Heizdaten heraussuchen aus der Heizkostenabrechnung oder Energierechnung für 2022

**Heizenergieverbrauch des Gebäudes:** angegeben in Litern, m<sup>3</sup> oder kWh. Für den Vergleich benötigen Sie eine Angabe in kWh: 1 l Heizöl bzw. 1 m<sup>3</sup> Erdgas entspricht jeweils ca. 10 kWh Wärme.

**Heizkosten:** auch „Heiz- und Warmwasserkosten“, „Gesamtheizkosten“ oder „Gesamtkosten“. Sind Kaltwasserkosten darin enthalten, müssen sie herausgerechnet werden.

**Gebäudefläche:** auch „Wohnfläche“, „beheizte Wohnfläche“, „Nutzfläche“ oder „Heizfläche“.

### Sie leben in einer Wohnung?

Sie benötigen die Wohnfläche des gesamten Gebäudes. Die finden Sie in Ihrer Heizkostenabrechnung.

Sollen wir für Sie rechnen?  
Möchten Sie eine  
Musterabrechnung sehen?

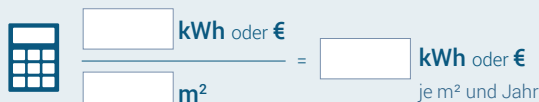


Besuchen Sie  
[www.heizspiegel.de](http://www.heizspiegel.de).



## 2. Werte für Verbrauch und Kosten berechnen

Teilen Sie den Heizenergieverbrauch (kWh) oder die Heizkosten (€) des gesamten Gebäudes durch die Gebäudefläche (m<sup>2</sup>).


$$\frac{\text{[ ] kWh oder €}}{\text{[ ] m}^2} = \text{[ ] kWh oder € je m}^2 \text{ und Jahr}$$

Haben Sie einen Durchlauferhitzer oder einen Boiler? Dann addieren Sie folgenden Wert zum errechneten Ergebnis:

- bei Erdgas, Heizöl, Fernwärme und Holzpellets 24 kWh oder 3,50 €
- bei einer Wärmepumpe 9,6 kWh oder 4,15 €

## 3. Verbrauch und Kosten einordnen

Suchen Sie in der Tabelle die Wohnfläche Ihres Gebäudes sowie Energieträger oder Heizsystem. In dieser Zeile sehen Sie, wie Ihr Wohngebäude bei Verbrauch und Kosten abschneidet.

# Heizspiegel

## für Deutschland 2023

Wohnfläche  
des  
Gebäudes  
in m<sup>2</sup>

Energie-  
träger/  
Heizsystem



**Verbrauch** in Kilowattstunden  
je m<sup>2</sup> und Jahr



**Kosten** in Euro  
je m<sup>2</sup> und Jahr

niedrig mittel erhöht zu hoch niedrig mittel erhöht zu hoch



100 – 250

|             |        |         |         |        |           |           |           |          |
|-------------|--------|---------|---------|--------|-----------|-----------|-----------|----------|
| Erdgas      | bis 77 | bis 136 | bis 214 | ab 215 | bis 14,30 | bis 22,90 | bis 33,80 | ab 33,81 |
| Heizöl      | bis 89 | bis 139 | bis 214 | ab 215 | bis 14,60 | bis 20,90 | bis 29,90 | ab 29,91 |
| Fernwärme   | bis 68 | bis 118 | bis 189 | ab 190 | bis 9,80  | bis 15,00 | bis 21,90 | ab 21,91 |
| Wärmepumpe  | bis 23 | bis 38  | bis 84  | ab 85  | bis 12,80 | bis 18,70 | bis 37,40 | ab 37,41 |
| Holzpellets | bis 66 | bis 118 | bis 195 | ab 196 | bis 10,10 | bis 15,40 | bis 22,80 | ab 22,81 |



251 – 500

|             |        |         |         |        |           |           |           |          |
|-------------|--------|---------|---------|--------|-----------|-----------|-----------|----------|
| Erdgas      | bis 73 | bis 128 | bis 204 | ab 205 | bis 13,40 | bis 21,30 | bis 31,80 | ab 31,81 |
| Heizöl      | bis 85 | bis 134 | bis 209 | ab 210 | bis 13,70 | bis 19,90 | bis 28,90 | ab 28,91 |
| Fernwärme   | bis 66 | bis 114 | bis 184 | ab 185 | bis 9,40  | bis 14,30 | bis 21,10 | ab 21,11 |
| Wärmepumpe  | bis 22 | bis 37  | bis 82  | ab 83  | bis 12,10 | bis 17,80 | bis 36,00 | ab 36,01 |
| Holzpellets | bis 62 | bis 111 | bis 185 | ab 186 | bis 9,30  | bis 14,20 | bis 21,20 | ab 21,21 |



501 – 1.000

|            |        |         |         |        |           |           |           |          |
|------------|--------|---------|---------|--------|-----------|-----------|-----------|----------|
| Erdgas     | bis 69 | bis 120 | bis 193 | ab 194 | bis 12,70 | bis 19,90 | bis 29,90 | ab 29,91 |
| Heizöl     | bis 81 | bis 130 | bis 205 | ab 206 | bis 13,00 | bis 18,90 | bis 27,90 | ab 27,91 |
| Fernwärme  | bis 63 | bis 110 | bis 179 | ab 180 | bis 9,00  | bis 13,70 | bis 20,40 | ab 20,41 |
| Wärmepumpe | bis 22 | bis 36  | bis 81  | ab 82  | bis 11,40 | bis 17,00 | bis 34,80 | ab 34,81 |



über 1.000

|            |        |         |         |        |           |           |           |          |
|------------|--------|---------|---------|--------|-----------|-----------|-----------|----------|
| Erdgas     | bis 67 | bis 116 | bis 187 | ab 188 | bis 12,20 | bis 19,10 | bis 28,70 | ab 28,71 |
| Heizöl     | bis 79 | bis 127 | bis 202 | ab 203 | bis 12,40 | bis 18,40 | bis 27,20 | ab 27,21 |
| Fernwärme  | bis 61 | bis 107 | bis 176 | ab 177 | bis 8,70  | bis 13,30 | bis 19,90 | ab 19,91 |
| Wärmepumpe | bis 21 | bis 35  | bis 79  | ab 80  | bis 11,10 | bis 16,50 | bis 34,00 | ab 34,01 |

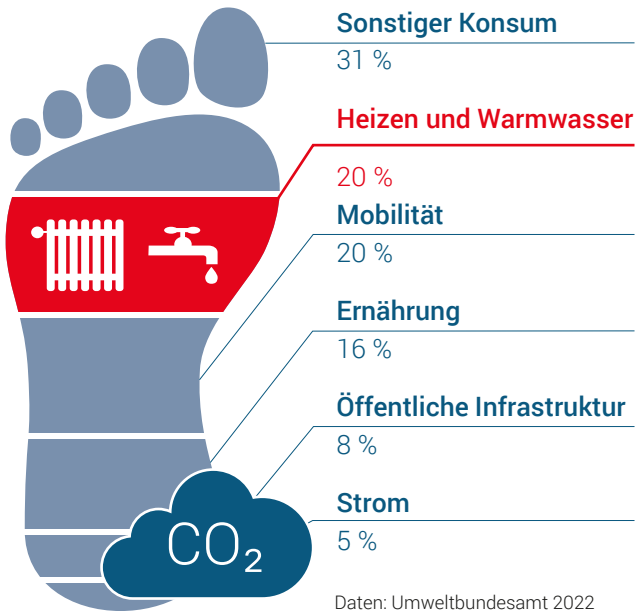
Das bedeuten  
die Kategorien:

- **niedrig:**  
Glückwunsch:  
Besser geht's kaum.
- **mittel:**  
Das Gebäude liegt  
im Durchschnitt.
- **erhöht:**  
Jedes zweite Haus  
verbraucht weniger.
- **zu hoch:**  
Achtung: 90 % aller  
Wohngebäude sind  
effizienter als Ihr  
Haus.

**Diese Version des Heizspiegels gilt für Gebäude der Baujahre 1984 bis 1994.** Sie wurden nach den Vorgaben der 2. Wärmeschutzverordnung errichtet. Mit dieser und allen folgenden Verordnungen hat der Gesetzgeber die Anforderungen an den energiesparenden Wärmeschutz bei Gebäuden verschärft. Gebäude dieser Baujahre verbrauchen heute im Schnitt etwas weniger Heizenergie als der Durchschnitt aller Gebäude.

**Die Vergleichswerte gelten für das Abrechnungsjahr 2022.** Sie beziehen sich auf die gesamte Wohnfläche eines Gebäudes und beinhalten die **Anteile für Raumwärme und Warmwasserbereitung.** Die Tabelle ermöglicht es nicht, Energieträger und Heizsysteme miteinander zu vergleichen oder den Heizenergieverbrauch einer Wohnung in zentralbeheizten Gebäuden zu bewerten.

## Heizen im CO<sub>2</sub>-Vergleich

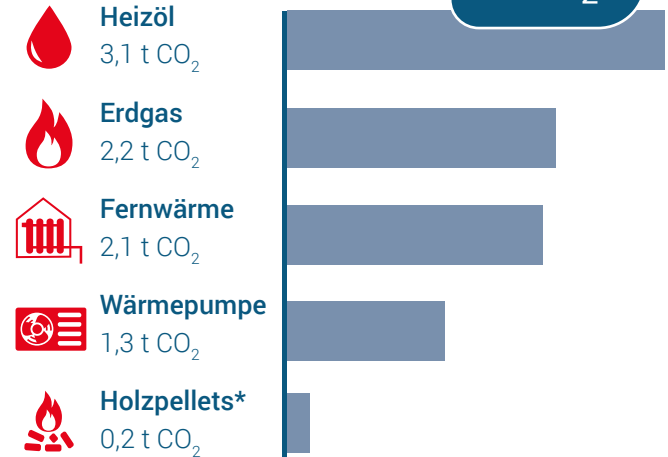


Heizen und Warmwasser verursachen durchschnittlich ein Fünftel der CO<sub>2</sub>-Emissionen einer Person.

## Heizen mit System

### CO<sub>2</sub>-Ausstoß in t pro Jahr

Heizen in einer 70-m<sup>2</sup>-Wohnung



\* Wert liegt höher, wenn CO<sub>2</sub>-Speichersaldo berücksichtigt wird  
Daten: GEMIS 5.0, Durchschnittswerte

Ein Heizsystem auf Basis erneuerbarer Energien ist die Grundlage für einen geringen CO<sub>2</sub>-Fußabdruck und langfristig stabile Energiekosten. Setzen Sie auf Wärmepumpen, Solarenergie, Fernwärme.

### So senken Sie Kosten & CO<sub>2</sub>-Ausstoß.

Schon mit wenig Einsatz können Sie viel bewirken: zum Beispiel mit programmierbaren Thermostaten, richtigem Lüften und einem Sparduschkopf.

Besonders viel erreichen Sie mit einer modernen Heizanlage auf Basis erneuerbarer Energien in einem sanierten Haus.

### Was beeinflusst Heizenergieverbrauch & Heizkosten?

Heizenergieverbrauch und Heizkosten sind außer von Heizsystem und Energieträger auch von diesen Faktoren abhängig:

- Heizverhalten & Warmwasserverbrauch
- Energietarif & CO<sub>2</sub>-Bepreisung für fossile Energieträger
- Gesamtgebäudefläche
- Gebäudezustand/Effizienzklasse des Gebäudes

## So geht es weiter

Besuchen Sie unsere unabhängige Website, um Ihre Heizkosten zu senken und das Klima zu schützen!



### Interaktiver Heizkostenrechner

Der **HeizCheck** bewertet Ihren Heizenergieverbrauch und das Sparpotenzial individuell. Ihre Verbrauchsdaten sind im nächsten Heizspiegel Teil der Vergleichswerte.



### Wirksame Energiespartipps

Wir begleiten Sie dabei, **Heizkosten und CO<sub>2</sub> zu sparen** und so wirklich etwas fürs Klima zu tun.



### Fördermittelsuche

Klimaschutz zu Hause wird **vom Staat bezuschusst**. Finden Sie online die passenden Förderungen für Ihre Modernisierung.



### Newsletter

Melden Sie sich für den Newsletter an und bleiben Sie **klimaschutztechnisch stets auf dem Laufenden**.



## Der Heizspiegel

### Wer steckt dahinter?

#### co2online

Seit 2003 hilft die gemeinnützige co2online GmbH privaten Haushalten, ihren Energieverbrauch zu senken, um so Geld zu sparen und das Klima zu schützen, zum Beispiel mit kostenlosen Online-Energiesparrechnern.

**Mehr Informationen auf: [www.co2online.de](http://www.co2online.de)**

@co2online   @co2online   @co2online

**co2online**

Klimaschutz, der wirkt.

#### Deutscher Mieterbund

Der Deutsche Mieterbund ist die bundesweite Interessenvertretung aller Mieter\*innen und die Dachorganisation für über 300 örtliche Mietervereine in Deutschland. Rechtsberatung in allen mietrechtlichen Fragen bieten die Mietervereine für ihre Mitglieder auf [www.mieterbund.de](http://www.mieterbund.de). Online-Beratung: [www.mieterbund24.de](http://www.mieterbund24.de) (Kosten: 25 Euro).

Telefonische Erstberatung: 0900 12 000 12

(2 Euro pro Minute, ab der zweiten Minute sekundengenaue Abrechnung. Über Mobilfunknetze können höhere Kosten entstehen.)



#### Impressum

Herausgeberin: co2online gemeinnützige GmbH,  
Hochkirchstr. 9, 10829 Berlin.

Der Heizspiegel ist ein Projekt im Rahmen der Online-Klimaschutzberatung, gefördert vom Bundesministerium für Wirtschaft und Klimaschutz.

Der Heizspiegel eignet sich nicht, um die Angemessenheit der Heizkosten einzelner Wohnungen zu prüfen. Mehr dazu auf: [www.heizspiegel.de/SGB](http://www.heizspiegel.de/SGB).

Redaktion: Alexander Steinfeldt, Minh Duc Nguyen, co2online gGmbH

Gestaltung: Hanna Günther, co2online gGmbH

Foto Titelseite: Steve Brookland/Westend61, Foto Seite 2: svetikd/istock

Stand: September 2023, 1. Auflage.

Klimaneutral gedruckt auf 100 % Recyclingpapier mit dem Umweltzeichen „Blauer Engel“.

